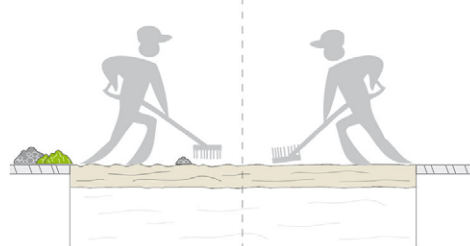




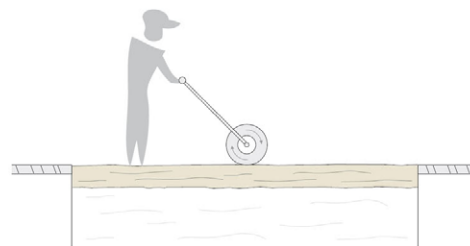
**ETAPE 01 :**

Labourer le terrain sur 20 cm de profondeur à l'aide d'un motoculteur (ou d'une bêche pour les plus petites surfaces) pour bien ameublir le sol et casser les mottes.



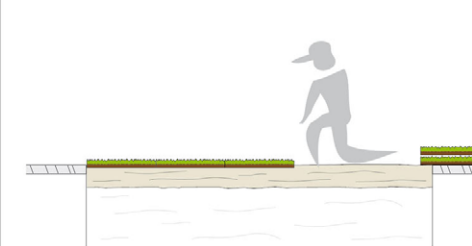
**ETAPE 02 :**

Émietter la terre en surface à l'aide d'un râteau tout en enlevant les cailloux et les restes de racines. Etaler la terre de façon homogène avec le dos du râteau.



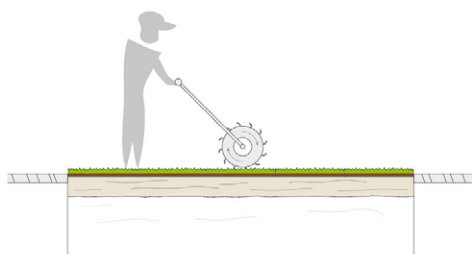
**ETAPE 03 :**

Tasser le sol, à l'aide d'un rouleau, pour avoir un support ferme.



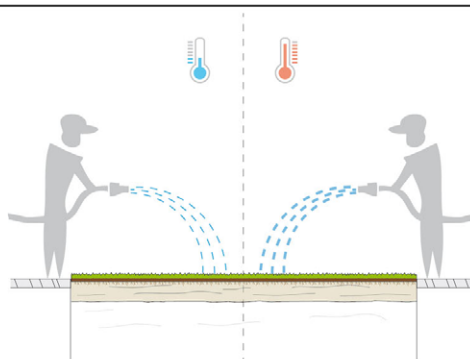
**ETAPE 04 :**

Poser les plaques de gazon bord à bord, rapidement après la réception des rouleaux. Le stockage, à l'ombre et débâché, doit être le plus court possible, 48h maximum en hiver et 24h maximum en été.



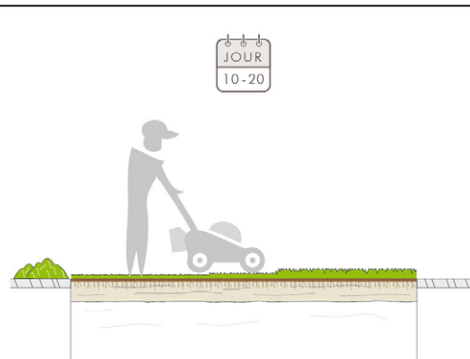
**ETAPE 05 :**

Passer le rouleau à dents en fin de pose pour que les plaques collent parfaitement au sol.



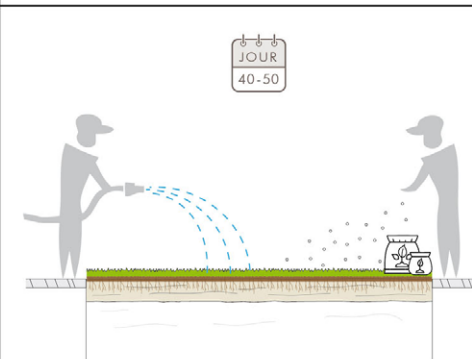
**ETAPE 06 :**

Arroser abondamment, jusqu'à détremper le gazon. L'eau lie les plaques entres elles et assure la bonne reprise des racines. Arroser le gazon régulièrement les premières semaines, jusqu'à deux fois par jour si le temps est chaud.



**ETAPE 07 :**

Procéder à la tonte du gazon 10 à 20 jours après la pose (Attendre l'enracinement complet). Ne pas tondre plus du 1/3 de la hauteur des brins d'herbe (Garder au minimum 3cm de racine).



**ETAPE 08 :**

Commencer les apports d'engrais après un mois d'enracinement, soit entre 40 et 50 jours après la pose du gazon. Fertiliser ensuite régulièrement tous les trois mois.