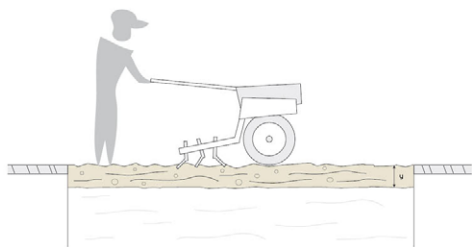
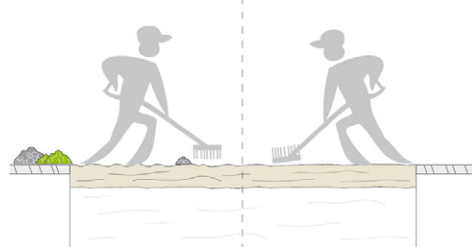


PROCEDURE DE PLANTATION DE PELOUSE A PARTIR DE STOLONS (PAR BOUTURAGE)



ETAPE 01 :

Labourer le terrain sur 20 cm de profondeur à l'aide d'un motoculteur (ou d'une bêche pour les plus petites surfaces) pour bien ameublir le sol et casser les mottes.



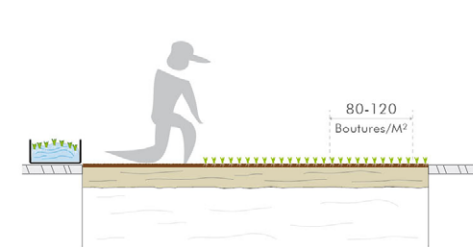
ETAPE 02 :

Émietter la terre en surface à l'aide d'un râteau tout en enlevant les cailloux et les restes de racines.
Étaler la terre de façon homogène avec le dos du râteau.



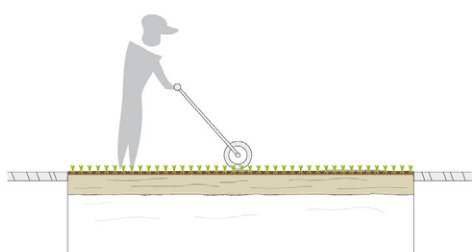
ETAPE 03 :

Amender la terre avec un biofertilisant ou fumier ovin pour améliorer sa teneur en matière organique.



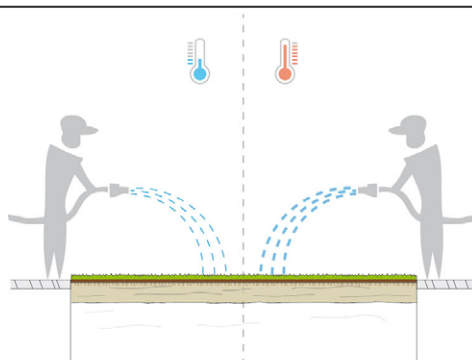
ETAPE 04 :

Mettre préalablement les stolons dans un seau rempli d'eau pendant 3 à 4 heures avant de planter.
les stolons en veillant à ce que les nœuds soient en contact avec la terre (80 à 120 boutures / m²).



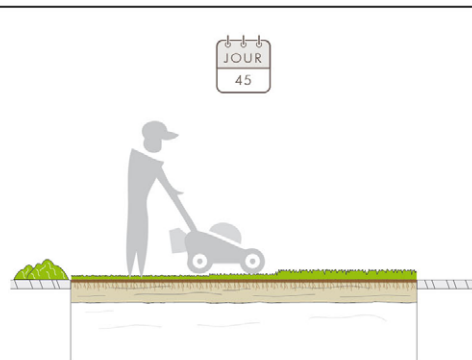
ETAPE 05 :

Passer le rouleau en fin de plantation des stolons pour les enfoncer délicatement dans le sol.



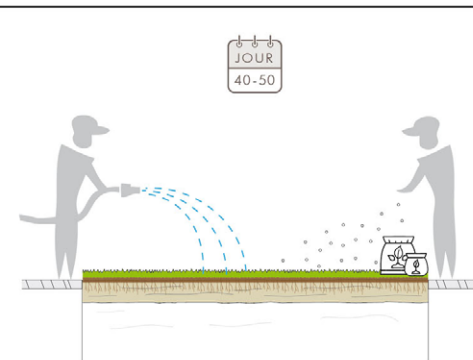
ETAPE 06 :

Arroser la pelouse immédiatement après l'avoir plantée.
Maintenir les stolons humides pendant au moins 10 jours après la plantation.
Arroser le gazon régulièrement les premières semaines, jusqu'à deux fois par jour si le temps est chaud.



ETAPE 07 :

Procéder à la tonte du gazon 45 jours après la plantation.
La pelouse mettra 60 à 90 jours à se former entièrement.



ETAPE 08 :

Commencer les apports d'engrais après un mois d'enracinement, soit entre 40 et 50 jours après la pose du gazon.
Fertiliser ensuite régulièrement tous les trois mois.